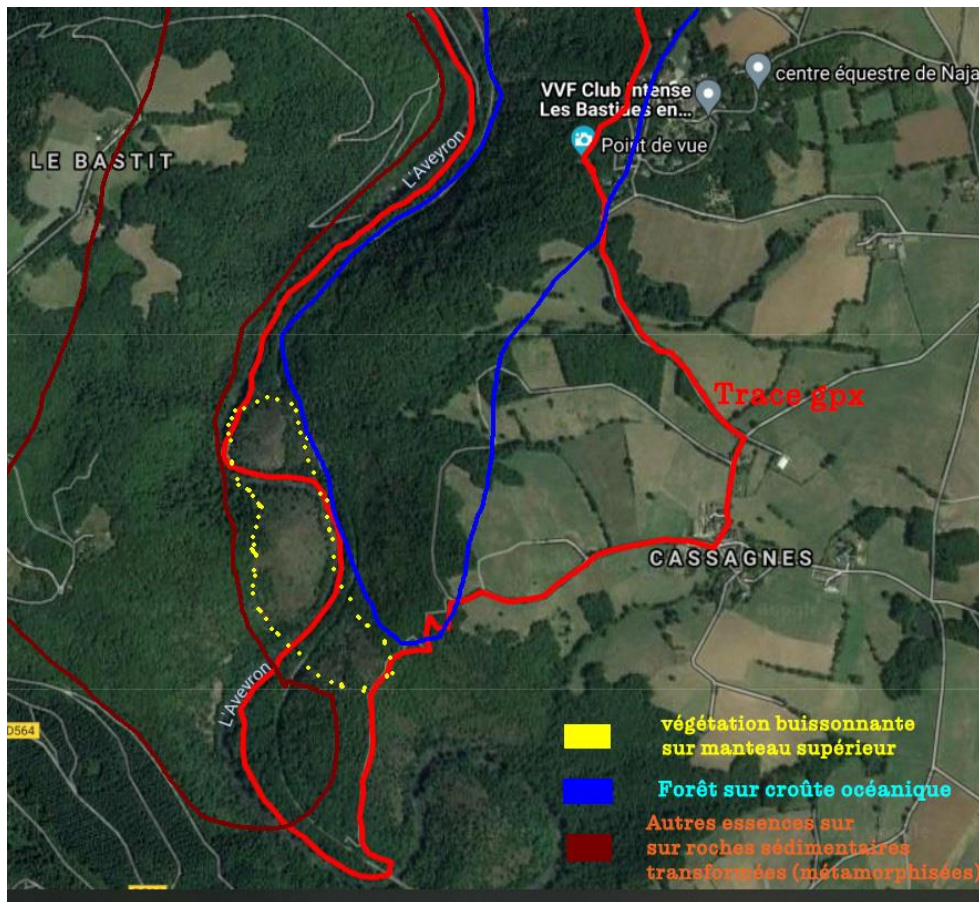
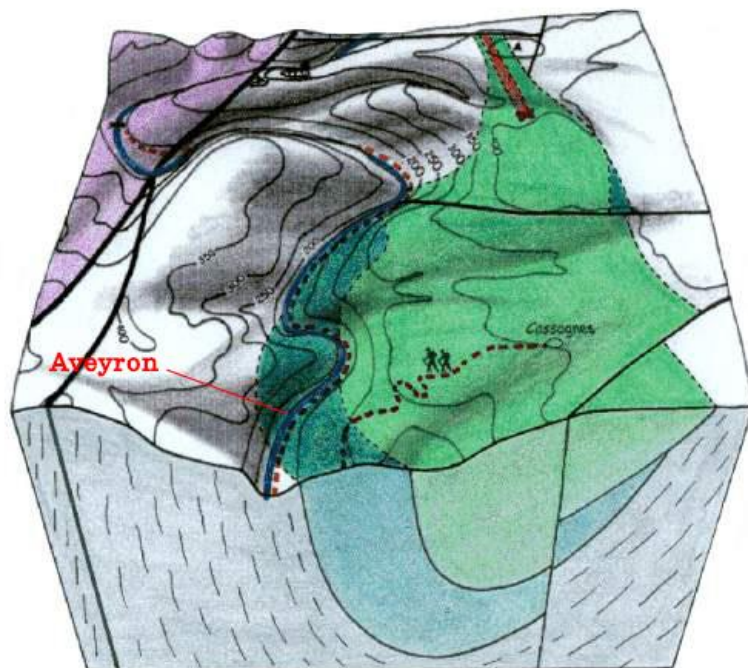


Les roches rencontrées dans la série ophiolitique

- La végétation nous renseigne aussi sur la nature du sous-sol comme on peut le voir sur cette photo aérienne



- Coupe 3D de la structure du sous-sol



éclogites	gneiss et micaschistes	roches sédimentaires du Permien et du Carbonifère
gabbros		
"péridotites"	Massif Central	Bassin d'Aquitaine

- Les roches rencontrées

- Eclogites : basaltes de la croûte océanique supérieure transformés (métamorphisés sous l'effet des contraintes pression et température lors de la subduction et collision)



- Métagabbros : gabbros de la croûte océanique moyenne transformés (métamorphisés)



- Péridotites : roches vertes du manteau supérieur de la Terre constituées essentiellement d'un minéral, le péridot ou olivine (couleur vert olive)

